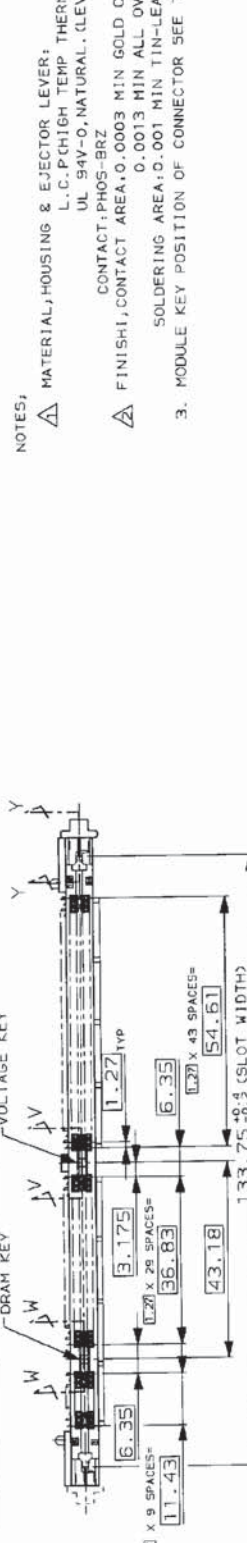


PRINT DATE: 80-12-25  
REV. 1-1

**SECTION X-X**  
(SCALE 4:1)



METRIC  
PROJ NO. 0009-248  
REV. 1-84  
SCALE: DIMENSIONS IN MM, DO NOT SCALE PRINT

NUMBER: **C-179508**

**NOTES:**  
 1. MATERIAL, HOUSING & EJECTOR LEVER:  
 L.C.P (HIGH TEMP THERMO PLASTIC)  
 UL 94V-0, NATURAL (LEVER: BLACK)  
 CONTACT: PHOS-BRZ  
 CONTACT AREA: 0.0003 MIN GOLD ON  
 0.0013 MIN ALL OVER NICKEL.  
 SOLDERING AREA: 0.001 MIN TIN-LEAD.  
 3. MODULE KEY POSITION OF CONNECTOR SEE TABLE.



**SECTION Y-Y**  
(SCALE 2:1)



**SECTION W-W & SECTION V-V**  
(SCALE 2:1)

CIRCUIT NO.	CIRCUIT NO.	CIRCUIT NO.	CIRCUIT NO.	CIRCUIT NO.	CIRCUIT NO.
3.3V	5.0V	3.3V	5.0V	3.3V	5.0V
NO. 1.95 SIDE	NO. 1.95 SIDE	NO. 84, 188 SIDE	NO. 84, 188 SIDE	NO. 1.95 SIDE	NO. 1.95 SIDE
A	A	A	B	A	B
C	B	C	B	C	B
168	168	168	168	168	168
2-	-2	1-	-2	1-	-2
2-179508-1	179508-1	1-179508-1	1-179508-1	179508-1	179508-1

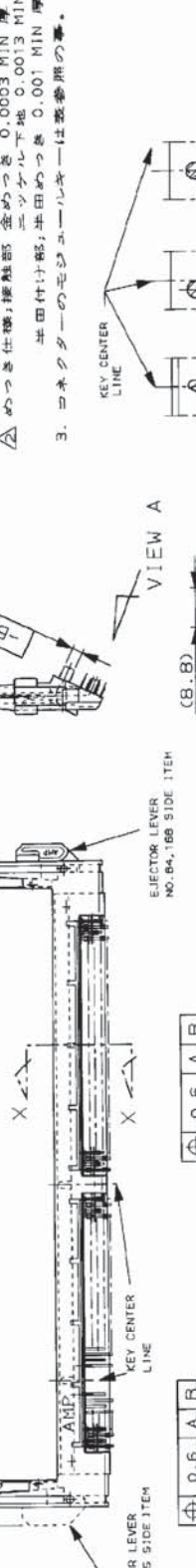
REMARKS  
(POWER SUPPLY)

MOUNT SIDE  
KEYING TYPE  
PART NO.

① 材料: ハウジング & エジクタレバー  
 L.C.P (耐熱劣可塑性樹脂)  
 UL94V-0. 自然色 (レバー: 黒色)  
 ② めっき仕様: 接触部 金めっき 0.0003 MIN 厚  
 ミツガル下地 0.0013 MIN 厚  
 半田付け部: 半田めっき 0.001 MIN 厚  
 ③ コネクタのモジュラキーは要参照の事。

狂記:  
 ① 材料: ハウジング & エジクタレバー  
 L.C.P (耐熱劣可塑性樹脂)  
 UL94V-0. 自然色 (レバー: 黒色)  
 ② めっき仕様: 接触部 金めっき 0.0003 MIN 厚  
 ミツガル下地 0.0013 MIN 厚  
 半田付け部: 半田めっき 0.001 MIN 厚  
 ③ コネクタのモジュラキーは要参照の事。

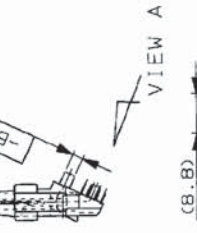
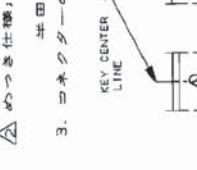
**SECTION X-X**  
(SCALE 4:1)



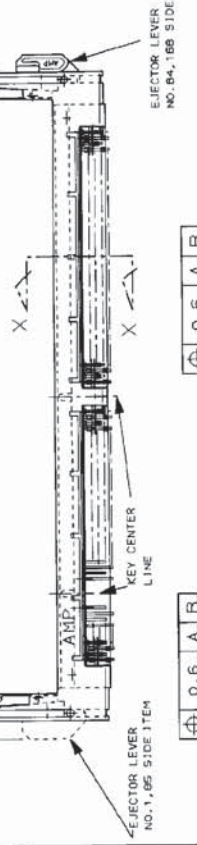
METRIC  
PROJ NO. 0009-248  
REV. 1-84  
SCALE: DIMENSIONS IN MM, DO NOT SCALE PRINT

NUMBER: **C-179508**

**NOTES:**  
 1. MATERIAL, HOUSING & EJECTOR LEVER:  
 L.C.P (HIGH TEMP THERMO PLASTIC)  
 UL 94V-0, NATURAL (LEVER: BLACK)  
 CONTACT: PHOS-BRZ  
 CONTACT AREA: 0.0003 MIN GOLD ON  
 0.0013 MIN ALL OVER NICKEL.  
 SOLDERING AREA: 0.001 MIN TIN-LEAD.  
 3. MODULE KEY POSITION OF CONNECTOR SEE TABLE.



**SECTION Y-Y**  
(SCALE 2:1)



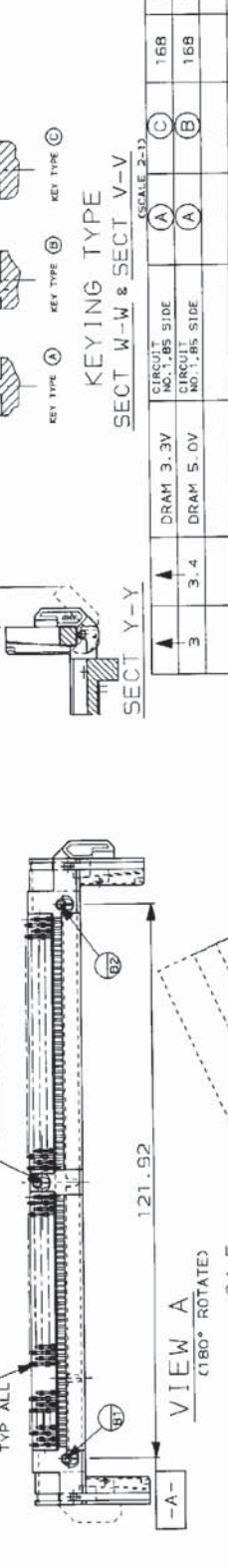
REMARKS  
(POWER SUPPLY)

MOUNT SIDE  
KEYING TYPE  
PART NO.

① 材料: ハウジング & エジクタレバー  
 L.C.P (耐熱劣可塑性樹脂)  
 UL94V-0. 自然色 (レバー: 黒色)  
 ② めっき仕様: 接触部 金めっき 0.0003 MIN 厚  
 ミツガル下地 0.0013 MIN 厚  
 半田付け部: 半田めっき 0.001 MIN 厚  
 ③ コネクタのモジュラキーは要参照の事。

狂記:  
 ① 材料: ハウジング & エジクタレバー  
 L.C.P (耐熱劣可塑性樹脂)  
 UL94V-0. 自然色 (レバー: 黒色)  
 ② めっき仕様: 接触部 金めっき 0.0003 MIN 厚  
 ミツガル下地 0.0013 MIN 厚  
 半田付け部: 半田めっき 0.001 MIN 厚  
 ③ コネクタのモジュラキーは要参照の事。

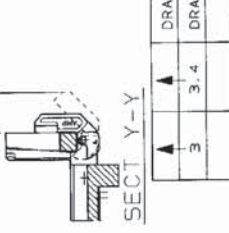
**SECTION X-X**  
(SCALE 4:1)



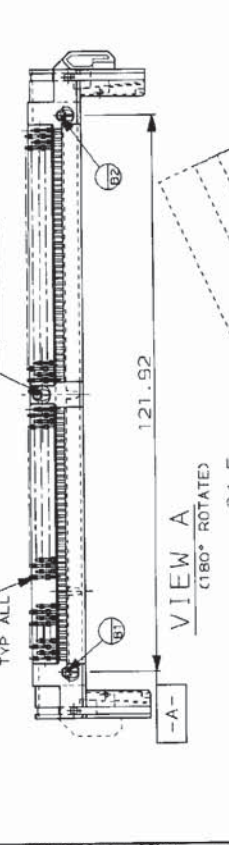
METRIC  
PROJ NO. 0009-248  
REV. 1-84  
SCALE: DIMENSIONS IN MM, DO NOT SCALE PRINT

NUMBER: **C-179508**

**NOTES:**  
 1. MATERIAL, HOUSING & EJECTOR LEVER:  
 L.C.P (HIGH TEMP THERMO PLASTIC)  
 UL 94V-0, NATURAL (LEVER: BLACK)  
 CONTACT: PHOS-BRZ  
 CONTACT AREA: 0.0003 MIN GOLD ON  
 0.0013 MIN ALL OVER NICKEL.  
 SOLDERING AREA: 0.001 MIN TIN-LEAD.  
 3. MODULE KEY POSITION OF CONNECTOR SEE TABLE.



**SECTION Y-Y**  
(SCALE 2:1)



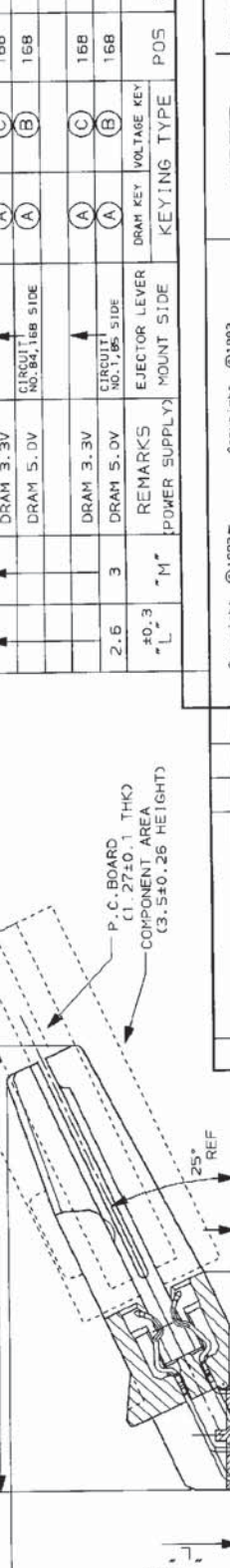
REMARKS  
(POWER SUPPLY)

MOUNT SIDE  
KEYING TYPE  
PART NO.

① 材料: ハウジング & エジクタレバー  
 L.C.P (耐熱劣可塑性樹脂)  
 UL94V-0. 自然色 (レバー: 黒色)  
 ② めっき仕様: 接触部 金めっき 0.0003 MIN 厚  
 ミツガル下地 0.0013 MIN 厚  
 半田付け部: 半田めっき 0.001 MIN 厚  
 ③ コネクタのモジュラキーは要参照の事。

狂記:  
 ① 材料: ハウジング & エジクタレバー  
 L.C.P (耐熱劣可塑性樹脂)  
 UL94V-0. 自然色 (レバー: 黒色)  
 ② めっき仕様: 接触部 金めっき 0.0003 MIN 厚  
 ミツガル下地 0.0013 MIN 厚  
 半田付け部: 半田めっき 0.001 MIN 厚  
 ③ コネクタのモジュラキーは要参照の事。

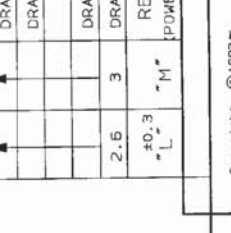
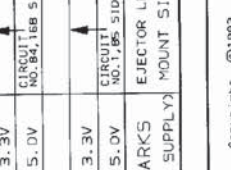
**SECTION X-X**  
(SCALE 4:1)



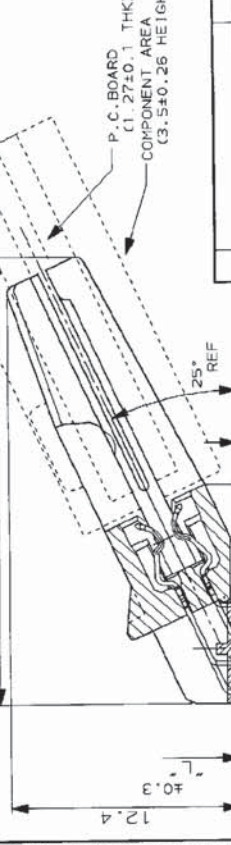
METRIC  
PROJ NO. 0009-248  
REV. 1-84  
SCALE: DIMENSIONS IN MM, DO NOT SCALE PRINT

NUMBER: **C-179508**

**NOTES:**  
 1. MATERIAL, HOUSING & EJECTOR LEVER:  
 L.C.P (HIGH TEMP THERMO PLASTIC)  
 UL 94V-0, NATURAL (LEVER: BLACK)  
 CONTACT: PHOS-BRZ  
 CONTACT AREA: 0.0003 MIN GOLD ON  
 0.0013 MIN ALL OVER NICKEL.  
 SOLDERING AREA: 0.001 MIN TIN-LEAD.  
 3. MODULE KEY POSITION OF CONNECTOR SEE TABLE.



**SECTION Y-Y**  
(SCALE 2:1)



REMARKS  
(POWER SUPPLY)

MOUNT SIDE  
KEYING TYPE  
PART NO.

① 材料: ハウジング & エジクタレバー  
 L.C.P (耐熱劣可塑性樹脂)  
 UL94V-0. 自然色 (レバー: 黒色)  
 ② めっき仕様: 接触部 金めっき 0.0003 MIN 厚  
 ミツガル下地 0.0013 MIN 厚  
 半田付け部: 半田めっき 0.001 MIN 厚  
 ③ コネクタのモジュラキーは要参照の事。

狂記:  
 ① 材料: ハウジング & エジクタレバー  
 L.C.P (耐熱劣可塑性樹脂)  
 UL94V-0. 自然色 (レバー: 黒色)  
 ② めっき仕様: 接触部 金めっき 0.0003 MIN 厚  
 ミツガル下地 0.0013 MIN 厚  
 半田付け部: 半田めっき 0.001 MIN 厚  
 ③ コネクタのモジュラキーは要参照の事。

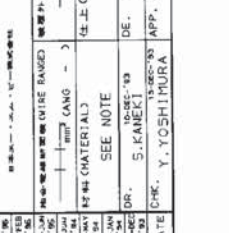
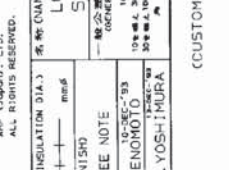
**SECTION X-X**  
(SCALE 4:1)



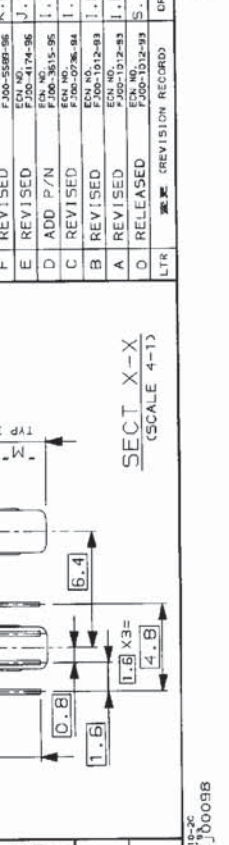
METRIC  
PROJ NO. 0009-248  
REV. 1-84  
SCALE: DIMENSIONS IN MM, DO NOT SCALE PRINT

NUMBER: **C-179508**

**NOTES:**  
 1. MATERIAL, HOUSING & EJECTOR LEVER:  
 L.C.P (HIGH TEMP THERMO PLASTIC)  
 UL 94V-0, NATURAL (LEVER: BLACK)  
 CONTACT: PHOS-BRZ  
 CONTACT AREA: 0.0003 MIN GOLD ON  
 0.0013 MIN ALL OVER NICKEL.  
 SOLDERING AREA: 0.001 MIN TIN-LEAD.  
 3. MODULE KEY POSITION OF CONNECTOR SEE TABLE.



**SECTION Y-Y**  
(SCALE 2:1)



REMARKS  
(POWER SUPPLY)

MOUNT SIDE  
KEYING TYPE  
PART NO.

① 材料: ハウジング & エジクタレバー  
 L.C.P (耐熱劣可塑性樹脂)  
 UL94V-0. 自然色 (レバー: 黒色)  
 ② めっき仕様: 接触部 金めっき 0.0003 MIN 厚  
 ミツガル下地 0.0013 MIN 厚  
 半田付け部: 半田めっき 0.001 MIN 厚  
 ③ コネクタのモジュラキーは要参照の事。

狂記:  
 ① 材料: ハウジング & エジクタレバー  
 L.C.P (耐熱劣可塑性樹脂)  
 UL94V-0. 自然色 (レバー: 黒色)  
 ② めっき仕様: 接触部 金めっき 0.0003 MIN 厚  
 ミツガル下地 0.0013 MIN 厚  
 半田付け部: 半田めっき 0.001 MIN 厚  
 ③ コネクタのモジュラキーは要参照の事。

COPYRIGHT © 1993  
 AMP (Japan), LTD.  
 ALL RIGHTS RESERVED.

AMERICAN MOTOR PRODUCTS

AMERICAN MOTOR PRODUCTS (INSULATION DIV.)

AMERICAN MOTOR PRODUCTS (INSULATION DIV.)

AMERICAN MOTOR PRODUCTS (INSULATION DIV.)

AMERICAN MOTOR PRODUCTS (INSULATION DIV.)

AMERICAN MOTOR PRODUCTS (INSULATION DIV.)

AMERICAN MOTOR PRODUCTS (INSULATION DIV.)

AMERICAN MOTOR PRODUCTS (INSULATION DIV.)

AMERICAN MOTOR PRODUCTS (INSULATION DIV.)

AMERICAN MOTOR PRODUCTS (INSULATION DIV.)

AMERICAN MOTOR PRODUCTS (INSULATION DIV.)

CUSTOMER DRAWING

Tokyo, Japan

AMP (Japan), LTD.

AMP (Japan), LTD.

AMP (Japan), LTD.

AMP (Japan), LTD.

AMP (Japan), LTD.

AMP (Japan), LTD.

AMP (Japan), LTD.

AMP (Japan), LTD.

AMP (Japan), LTD.

AMP (Japan), LTD.

AMP (Japan), LTD.

AMP (Japan), LTD.

AMP (Japan), LTD.

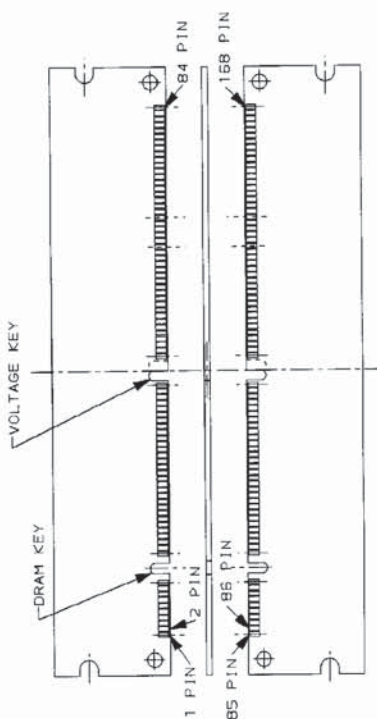
AMP (Japan), LTD.

AMP (Japan), LTD.

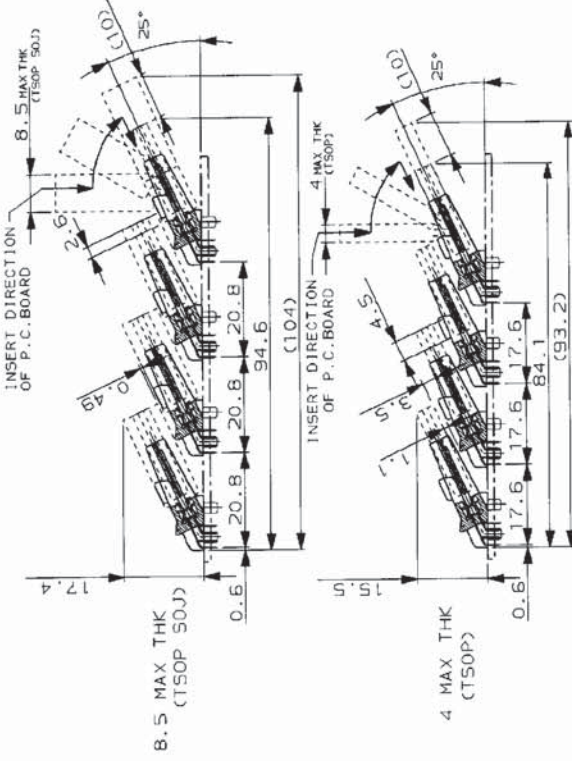
AMP (Japan), LTD.

AMP (Japan), LTD.

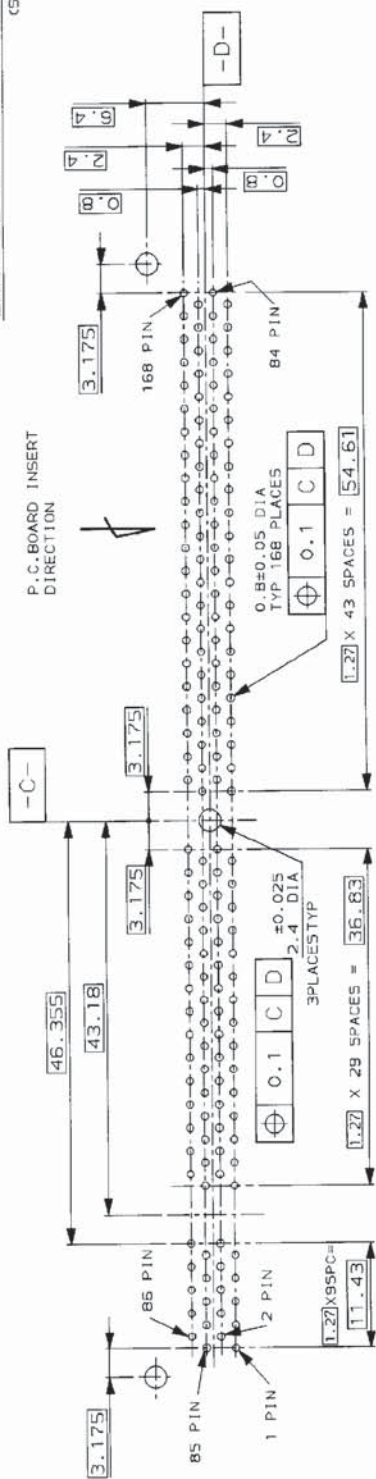
4 3 2 1



CIRCUIT POSITION OF CARD  
(SCALE 1-1)



EXAMPLE OF CONNECTOR MOUNT  
(SCALE 1-1)



推奨取付け仕様 (コネクタ一取付け例)  
RECOMMENDED P.C. BOARD HOLE LAYOUT  
(CONNECTOR MOUNTING SIDE)  
推奨基板厚  
P.C. BOARD THK 1.5 ±0.1

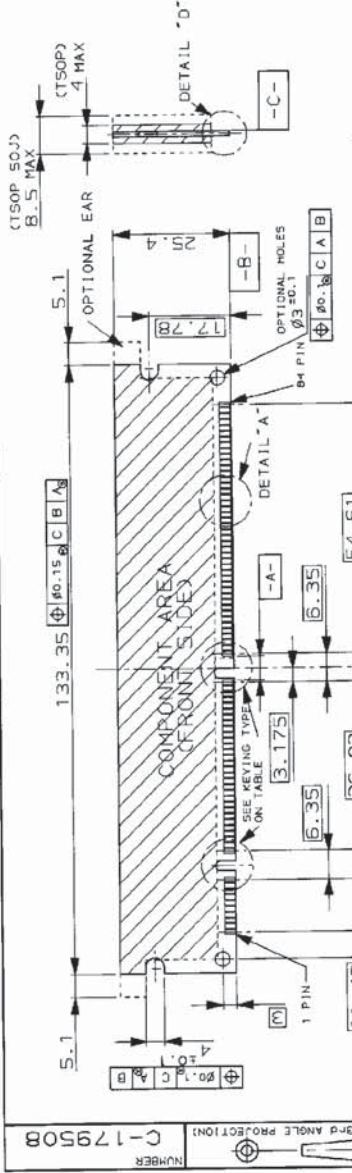
Copyright ©1983 AMP (Japan), LTD. ALL RIGHTS RESERVED.	Copyright ©1983 AMP (Japan), LTD. ALL RIGHTS RESERVED.	AMP Tokyo, Japan
規格 (NAME) LOW PROFILE M64 CARD EDGE CONNECTOR, SLANT (25°) TYPE. (FOR 8 BYTE DIMM)	規格 (NAME) LOW PROFILE M64 CARD EDGE CONNECTOR, SLANT (25°) TYPE. (FOR 8 BYTE DIMM)	規格 (NAME) LOW PROFILE M64 CARD EDGE CONNECTOR, SLANT (25°) TYPE. (FOR 8 BYTE DIMM)
寸法 (DIMENSIONS) mm (INCH)	寸法 (DIMENSIONS) mm (INCH)	寸法 (DIMENSIONS) mm (INCH)
材料 (MATERIAL)	材料 (MATERIAL)	材料 (MATERIAL)
DR.	DR.	DR.
REV. (SCALE)	REV. (SCALE)	REV. (SCALE)
2-1	2-1	2-1
SHEET	SHEET	SHEET
2 OF 3	2 OF 3	2 OF 3

PRINT 0151  
AMP-100-2-C  
REV. 06/86  
MET 00098



**NOTES:**

- TOLERANCES ON ALL DIMENSIONS ±0.13 UNLESS OTHERWISE SPECIFIED.
- P.C BOARD THICKNESS APPLIES ACROSS TABS AND INCLUDES PLATING AND/OR MATALIZATION.
- FINISH OF PAD : GOLD PLATING 0.00075 MIN OVER NI PLATING 0.002 MIN.

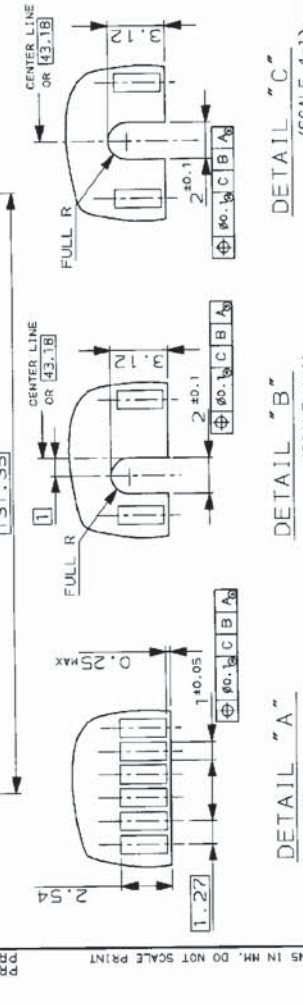


**註記:**

- 一般公差 ±0.13
- 基板厚さは、めっき厚を含む。
- パッド部の仕上げは、ニッケル下地めっき 0.002 MIN 厚の上に、金めっき 0.00075 MIN 厚を施す。

**推奨基板仕様  
RECOMMENDED MATING BOARD CONFIGURATION.**

NO.	DESCRIPTION	DETAIL "C"	DETAIL "C"	DETAIL "C"	POSITION
1	DRAM 3.3V	DETAIL "C"	DETAIL "C"	168	2-
2	DRAM 5.0V	DETAIL "C"	DETAIL "B"	168	2-179508-1
3	DRAM 3.3V	DETAIL "C"	DETAIL "C"	168	1-
4	DRAM 5.0V	DETAIL "C"	DETAIL "B"	168	1-179508-1
5	DRAM 3.3V	DETAIL "C"	DETAIL "C"	168	1-
6	DRAM 5.0V	DETAIL "C"	DETAIL "B"	168	179508-1
REMARKS (POWER SUPPLY)				CONNECTOR PART NO.	
EJECTOR LEVER MOUNT SIDE		KEYING TYPE		POS	



Copyright ©1993年 AMP (Japan), LTD.  
 登録商標 AMP, AMP (Japan), LTD. ALL RIGHTS RESERVED.

名社(社名): 東京エレクトロニクス株式会社  
 〒100-8305 東京都千代田区千代田2-1-1  
 TEL: 03-5561-7111 FAX: 03-5561-7112

**AMP**

LOW PROFILE M64 CARD EDGE CONNECTOR,  
 SLANT (25°) TYPE. (FOR B BYTE DIMM)

一般公差 (GENERAL TOLERANCES):  
 寸法 (DIMENSIONS): 0.25, 0.5, 1.0, 2.0, 3.0, 4.0, 5.0, 10.0, 15.0, 20.0, 30.0, 40.0, 50.0  
 半径 (RADIUS): 0.1, 0.2, 0.3, 0.5, 1.0, 1.5, 2.0, 3.0, 4.0, 5.0, 10.0, 15.0, 20.0, 30.0, 40.0, 50.0  
 角度 (ANGLE): 0.5°, 1.0°, 1.5°, 2.0°, 2.5°, 3.0°, 4.0°, 5.0°, 10.0°, 15.0°, 20.0°, 25.0°, 30.0°, 35.0°, 40.0°, 45.0°, 50.0°, 55.0°, 60.0°, 65.0°, 70.0°, 75.0°, 80.0°, 85.0°, 90.0°

名社(社名): 東京エレクトロニクス株式会社  
 〒100-8305 東京都千代田区千代田2-1-1  
 TEL: 03-5561-7111 FAX: 03-5561-7112

見取図 (GENERAL VIEW): SEE NOTE  
 材料 (MATERIAL): DR.  
 寸法 (DIMENSIONS): SEE NOTE  
 公差 (TOLERANCES): SEE NOTE  
 半径 (RADIUS): SEE NOTE  
 角度 (ANGLE): SEE NOTE

寸法 (DIMENSIONS) IN MM, DO NOT SCALE PRINT  
 PRD NO: 593-24B  
 PRJ NO: 593-384

PRINT D137

AMP-J0302-C  
 PE76009B

REV.	REV. (SCALE)	REV. F	SHEET
1-1	1-1		3 OF 3

(CUSTOMER DRAWING) 参考 图